



Doc-Info No. 106

**Grande image (haut)** Ouverture et transparence pour cette maison efficiente Huf Haus.

**Grande image (bas)** Les baies vitrées font participer les occupants de la maison au spectacle de la nature.

**1** L'entrée conduit directement à la cuisine et au coin repas.

## A l'abri des nuisances

Symétrie et lumière pour cette maison de campagne se trouvant loin du bruit et de la fureur de la ville, en pleine nature - la vie à la campagne est à la mode.

Avec la maison à colombages «Huf Haus Art 3», l'entreprise familiale présente une nouvelle version de la maison de campagne traditionnelle. Le bâtiment est ouvert de tous côtés sur le paysage environnant, fait entrer la lumière du soleil dans les pièces et diffuse une atmosphère lénifiante. La construction à colombages aux grandes baies vitrées respecte la symétrie. Comme «Effizienzhaus 55» (maison efficiente), cet objet montre de quelle façon l'architecture et la technique peuvent être combinées pour donner naissance à un concept qui favorise les économies d'énergie et respecte l'environnement. L'entrée est placée au centre de la maison. A partir de là s'étendent 183,28 m<sup>2</sup> de surface habitable, répartis à parts égales de chaque côté de l'axe central. La lumière naturelle sans cesse changeante joue avec la symétrie qui caractérise les plans et la géométrie des éléments de construction visibles. Les fleurs des cerisiers, le lilas et les baies mettent de la couleur dans le jardin. Le vaste foyer qui s'élève sur deux étages débouche sur le cœur de la maison - la zone cuisine/repas et le salon qui forment un tout harmonieux. Les propriétaires férus d'art et de design ont habilement associé au rez-de-chaussée diverses teintes avec un aménagement moderne et minimaliste. Le style de la cuisine, axé sur des éléments de base, des formes et des surfaces réduites à l'essentiel, est très dépouillé. L'îlot de cuisson donne sur le coin repas et le séjour. Les propriétaires ont tenu compte du côté pratique des choses. Der-

rière la partie visible et colorée de la cuisine se trouve un espace de travail blanc bien équipé où sont rangés la vaisselle et les ustensiles de cuisine. L'endroit préféré des maîtres de l'ouvrage est le coin repas avec son impressionnante hauteur - il va jusqu'au faite du toit. Une agréable atmosphère de convivialité règne autour de la longue table en bois lorsque les amis et les proches sont là. Après le coucher du soleil, un concept d'éclairage LED entre en action. Il crée aussi de superbes effets lumineux dans le jardin. De la cheminée encastree dans le mur du salon se dégage une douce chaleur. Au premier étage, un pont suspendu en bois massif relie les deux parties de la maison. Un salon de lecture et un dressing aux armoires réalisées sur mesure se trouvent au sud. La chambre à coucher et la salle de bains, véritable oasis de bien-être, sont au nord. La baignoire indépendante près de la fenêtre et le sauna vitré intégré dans la structure porteuse en bois font de cette salle de bains un spa privé en pleine nature car ici aussi, une baie vitrée permet de jouir de la vue sur le paysage environnant. (pd/cb/CC)



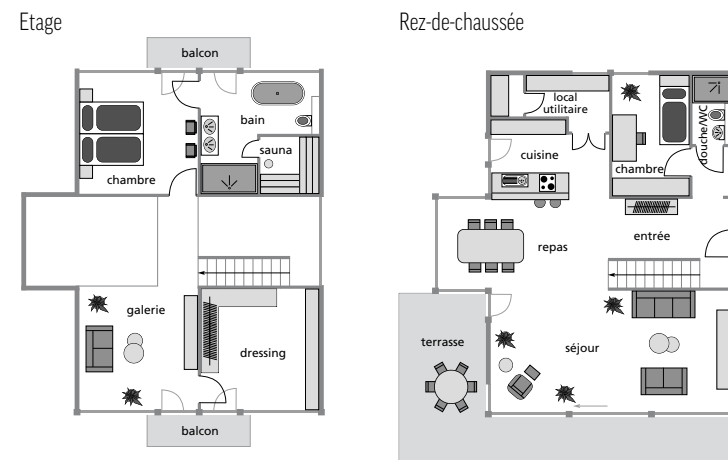
**Grande image (haut)** La pièce servant de bureau ou de chambre d'amis est très accueillante.  
**Grande image (bas)** La salle de bains, avec son sauna, est directement reliée à la chambre à coucher.  
**1+2** La cuisine, le coin repas et le séjour forment un grand espace ouvert.



**Indications techniques**

**Construction** Système de construction modulaire bois. Parois construction de grande qualité en bois collé avec maçonnerie de remplissage, isolation fibres de bois, crépi intérieur à structure fine.  
**Toiture** Toit à deux pans, Braas, tuiles en béton mat/granit.  
**Installation technique** Pompe thermique eau glycolée/eau. Standard Minergie compris. Consommation d'énergie 36,2 kWh/m<sup>2</sup>/année.  
**Aménagement intérieur** Concept de teintes: noir, gris, mauve, mûre.

Revêtement des parois: cuisine/salles d'eau dalles. Revêtement des sols: salon/cuisine/salles d'eau dalles, chambres à coucher parquet. Portes en bois.  
**Programme des locaux** Volume SIA 1176 m<sup>3</sup>. Rez-de-chaussée 109,73 m<sup>2</sup>, étage 73,55 m<sup>2</sup>, sous-sol 97 m<sup>2</sup>, salon 39 m<sup>2</sup>.  
**Rayon de livraison** Europe, Russie, Chine, USA.  
**Prix** sur demande.



**HUF HAUS Bureau de vente**  
 Claude Kellermuller, Route de Fontanivent 54, 1817 Brent/Montreux  
 montreux@huf-haus.com, www.huf-haus.com