

SCHWERPUNKT **Bauen ohne Kinder**

Die umliegende Natur wird durch die imposanten Glasflächen zu einer immer präsenten **Komponente des Wohnens**. Zu allen Seiten des Gebäudes bieten die weiten Dachüberstände konstruktiven Sonnenschutz und wirken gleichzeitig wetterabschirmend auf den umliegenden Freiflächen, den zwei Balkonen auf den Giebelseiten und der großzügigen Terrasse.



Zwei plus

Dieses Musterhaus zeigt, dass ein Haus für zwei Personen nicht an Raum sparen muss: Es bietet im Erdgeschoss viel **Platz für gemeinsame Stunden** mit Gästen. Eine großzügige Übernachtungsmöglichkeit mit eigenem Duschbad ist ebenfalls vorhanden. Hinzu kommen private Rückzugs-, Hobby- und Wellnessbereiche.





Fließend ineinander übergehende Innenräume schaffen ein Gefühl von **Weite und Offenheit**. Lediglich Wandscheiben trennen die Küche vom Eingangsbereich ab, der Essplatz ist offen angegliedert. Lichtdurchflutet und kommunikativ bietet er reichlich Platz für Bewohner und Gäste – der großzügige Ausblick ins Grüne ist inklusive.

Charakteristisch sind bei diesem Entwurf die klare architektonische Struktur und die großzügigen Verglasungen – innen wie außen. **Aktuelle Farbakzente** in poppigem Türkis und edlem Grau ergänzen die zeitlose Formsprache der Fassade.



SCHWERPUNKT **Bauen ohne Kinder**

Hell und modern ausgestattet passt sich die **maßgenaue** „Stilart“-Küche in den zur Verfügung stehenden Raum ein und nutzt diesen optimal. Ein Lichtband im Träger über dem Küchenblock sorgt für zusätzliche Beleuchtung und setzt das liegende Fenster der Außenwand im Inneren optisch fort.



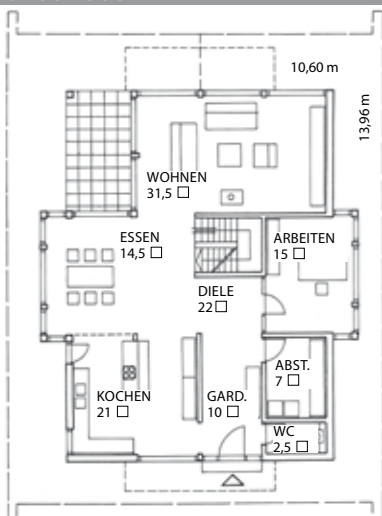
Über 40 Quadratmeter misst das private Reich der Hauseigentümer, bestehend aus Schlafzimmer, großer Ankleide und Wellnessbad. Die enorme Raumhöhe und viel Tageslicht geben dem Bad mit Sauna, Doppelwaschbecken und Badewanne ein **besonderes Wohlfühl-Ambiente**.



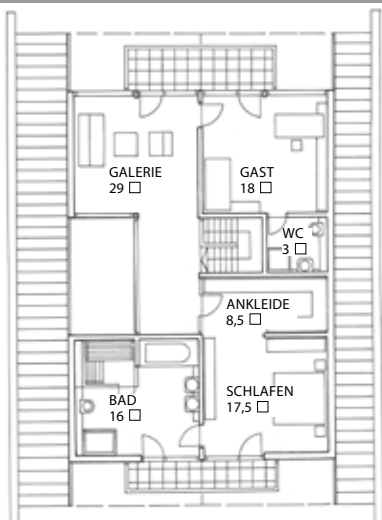
Raum für **gemütliche Stunden** finden die Bewohner im Wohnzimmer, das durch seine geschützte Lage in einer Nische überdeck zum Essraum viel Behaglichkeit ausstrahlt. Hier kann das Wechselspiel des Tageslichts in entspannter Atmosphäre genossen werden.



ERDGESCHOSS



OBERGESCHOSS



DATEN + FAKTEN

ENTWURF: Huf Haus

HERSTELLER: Art 4, Musterhaus Erlangen
56244 Hartenfels
Tel. 02626/761-0

WEITERE HÄUSER: www.bautipps.de/huf

KONSTRUKTION + TECHNIK:

Holz-Skelett-Konstruktion mit Putz-/Glas-Fassade, Wände in Holzständerbauweise (U-Wert: 0,17 W/m²K), Dreifach-Verglasung (U-Wert: 0,5 W/m²K), Satteldach 33 Grad, Luft-Wasser-Wärmepumpe, Fußbodenheizung, Be- und Entlüftungsanlage; Primärenergiebedarf: 43,0 kWh/m²a, Endenergiebedarf: 16,5 kWh/m²a

ABMESSUNGEN: 10,60 x 13,96 m

WOHNFLÄCHEN: EG 123,5 m², OG 92 m²

PREIS DIESES ENTWURFS:

Der Preis für dieses Musterhaus muss direkt beim Hersteller erfragt werden.

Fotos: Huf Haus