



SIE MÖCHTEN NOCH MEHR SEHEN?
Unter www.facebook.com/hausbau.magazin
finden Sie ab dem 23.06.2014 in der Foto-
galerie weitere Bilder dieses Hauses.



Der gläserne Bau ist von Offenheit und Transparenz geprägt, fließende Übergänge von innen nach außen bestimmen den weißen Holzskelettbau, bei dem nur wenige Felder mit geschlossenen Wandelementen ausgefacht wurden. Abends wird **der hohe Glasanteil** des Gebäudes durch die hell erleuchteten Zimmer besonders schön sichtbar.

In lichtem Kleid

Schon lange liebäugelten die heutigen Besitzer, die zuvor in einem sehr traditionellen Haus gelebt hatten, mit dem Bergdorf im Tessin. Sie wünschten sich, weniger konventionell, dafür **möglichst naturnah** und offen zu wohnen. Schließlich bauten sie dieses Traumhaus – mit Blick auf eine faszinierende Umgebung. Wie selbstverständlich fügt sich der moderne Holzskelettbau in das Bild des Alpen-Örtchens ein.

1





Tadellos ergänzt die schlichte Möblierung die sichtbare Holzskelettkonstruktion. Ein durchlaufender Granitboden erdet den Raum, schafft eine harmonische Verbindung der verschiedenen Raumzonen und nach draußen. Abgerundet wird die schlichte, wohnliche Gestaltung durch Hochglanzmöbel und **kräftige Farbtupfer als Pendant** zur umgebenden Landschaft.



Das Herzstück des Hauses ist der Wohn-Ess-Kochbereich, der auf mittlerer Ebene einen großen offenen Raum bildet. Dem Bauherren-Wunsch nach purem „Zusammenleben“ wird somit voll und ganz Rechnung getragen. Auch nach außen sind Übergänge scheinbar fließend – ein atemberaubender Panoramablick.

SCHWERPUNKT Häuser für Hang und Lücke

Die Bauherren wünschten sich, die **sagenhafte Aussicht** von jedem Raum aus genießen zu können. Kleine Zimmer und strikte Trennungen wurden vermieden, offene Raumgestaltungen mit viel Glas wurden bevorzugt. Von Tageslicht durchflutete, weite Räume sind das Ergebnis.



Von der augenscheinlichen Leidenschaft der Hausbesitzer, der Musik, zeugen ein Flügel auf der Galerie sowie der Loungebereich, der mit modernster Soundtechnik ausgestattet ist. Das Gebäude selbst kann bezüglich der Haustechnik ebenfalls mit hohen, innovativen Standards aufwarten: **Beleuchtung, Lichtszenergie und Beschattung** werden über ein KNX-Bussystem intelligent gesteuert.





Trotz großer Glasflächen und viel Offenheit ist es gelungen, auch **wohnliche Gemütlichkeit** herzustellen. Ergänzt wird sie durch dreiseitig umlaufende Balkone, die luxuriöse Freisitze bieten, ganz oben gibt es eine geschützte Veranda direkt unter dem Dach. Alle Geländer sind verglast.

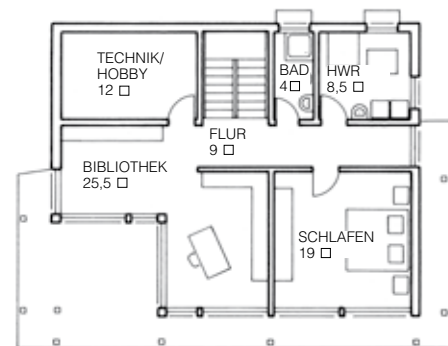


Die klare Linienführung und die **filigrane Anmutung** des gesamten Baus werden auch im Inneren deutlich erfahrbar: Die offene Galerie im Obergeschoss ermöglicht die Sicht in das darunterliegende Esszimmer sowie zu beinahe allen Seiten nach draußen – selbst einen Blick in die Sterne.

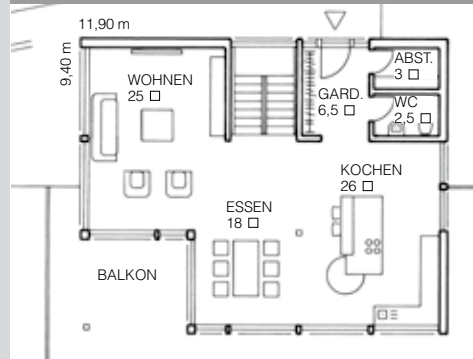
Damit sich das moderne Gebäude optimal in die Tessiner Berge einfügt, wurde auch der Außenbereich mit viel **Fingerspitzengefühl** gestaltet: Graue Granitsteine aus der Region betten die weiße Fachwerkkonstruktion gekonnt in den Hügel und die umgebende Landschaft ein.



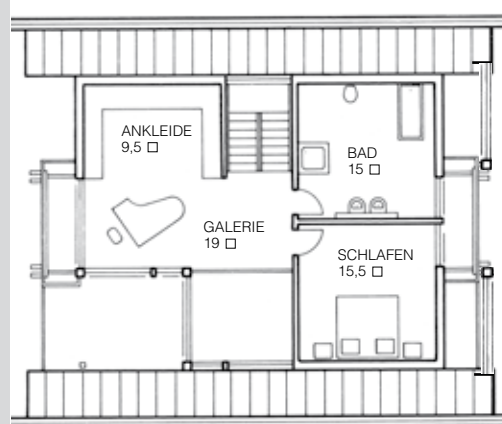
UNTERGESCHOSS



ERDGESCHOSS



OBERGESCHOSS



DATEN + FAKTEN

ENTWURF: Art3 green(r)evolution

HERSTELLER: Huf Haus
 56244 Hartenfels
 Tel. 02626/761-0

WEITERE HÄUSER: www.bautipps.de/huf

KONSTRUKTION + TECHNIK:

Holzskelettbauweise aus Leimholzfachwerk, Wandfelder mit Wärmedämmverbundsystem und Putzfassade (U-Wert: 0,17 W/m²K), Dreifachverglasung (U-Wert: 0,5 W/m²K), Satteldach 30 Grad, Luft-Wasser-Wärmepumpe, Fußbodenheizung, intelligente Steuerung der Beleuchtung und Jalousien, Webcams zur Fernüberwachung; Effizienzhaus 55

ABMESSUNGEN: 9,40 x 11,90 m

WOHNFLÄCHEN: UG 78 m², EG 81 m², OG 59 m²

PREIS DIESES ENTWURFS:

Der Preis dieses individuellen Kundenhauses muss direkt beim Hersteller erfragt werden.

Fotos: Huf Haus