



**Grande photo du haut)** Les maîtres d'ouvrage tenaient à la transparence et à des espaces ouverts.

**Grande photo du bas)** On peut passer d'innombrables heures au soleil sur la terrasse.

**1** La maison s'intègre parfaitement dans le paysage montagneux du Tessin.

Doc-Info No. 000



## Belle vue et transparence

Une maison transparente avec vue sur les montagnes du Tessin. Après des années passées dans une maison relativement traditionnelle, les maîtres d'ouvrage ont éprouvé le besoin de vivre dans un espace plus ouvert.

Avec son architecture hors du commun, le modèle «ART 3 green[r]evolution» de Huf Haus correspond en tous points de vue aux souhaits des maîtres d'ouvrage. Son style est minimaliste et ses lignes fluides. Les matériaux sont de grande qualité et la réalisation aussi. Les maîtres d'ouvrage sont tombés amoureux de ce village ensoleillé du Tessin il y a bien des années. L'envie de vivre en harmonie avec la nature les a finalement poussés à construire leur maison sur un terrain en pente bénéficiant d'un bon ensoleillement. Les architectes ont tenu compte de leurs désirs: ils voulaient jouir quotidiennement de la vue, du paysage et de la lumière dans une maison ouverte sur l'extérieur. Le couple tenait en outre à disposer d'une grande surface habitable. La cuisine, le coin repas et le séjour forment un large espace qui représente le cœur de la maison. Il y a peu de murs de séparation et pas de petites pièces car ici, «on vit ensemble». «Nous sommes enthousiasmés par le résultat», disent les propriétaires. «L'impression de liberté dans la maison est indescriptible. La cuisine ouverte qui donne sur le séjour est notre endroit préféré.» Leur passion pour la musique est reflétée dans le salon par une installation audio des plus modernes et dans la galerie du premier étage par la présence d'un piano à queue.

L'aménagement intérieur a été traité avec un grand souci du détail. Les maîtres d'ouvrage ont aussi demandé que l'aspect extérieur de la maison s'harmonise avec le paysage montagneux du Tessin et s'inscrive dans le cadre naturel. La partie inférieure du bâtiment en granit gris de la région intègre parfaitement la construction blanche à colombages dans le paysage environnant. (pd/ah/CC)



## OBJECTIF CONSTRUIRE



**Grande photo du haut**) La lumière entre de divers côtés dans la grande cuisine.

**Grande photo du bas**) Dans cette maison, «on vit ensemble», comme disent les propriétaires, raison pour laquelle il n'y a pratiquement pas de parois de séparation.

**1**) Jouer du piano fait encore plus plaisir avec la lumière naturelle.

**2**) On peut profiter ici de longues soirées même lorsqu'il fait plus frais.



### Indications techniques

**Construction** Construction à colombages en bois collé, isolation thermique composite, paroi extérieure valeur U 0,17 W/m<sup>2</sup>K, vitrage valeur U 0,5 W/m<sup>2</sup>K.

**Toiture** Toit à deux pans, pente 30°, valeur U 0,175 W/m<sup>2</sup>K.

**Installation technique** Chauffage au sol, pompe thermique air/eau, automation du bâtiment, commande KNX lumière et stores, programmation de l'éclairage et webcams intégrées pour la surveillance à distance.

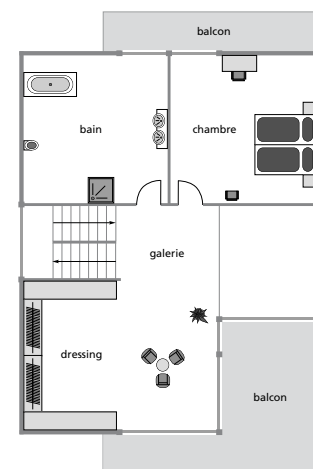
**Aménagement intérieur** Revêtement des sols: dalles. Revêtement des parois: carrelage/crépi. Porte d'entrée à quintuple verrouillage.

**Programme des locaux** Surface habitable 198 m<sup>2</sup>, sous-sol 51 m<sup>2</sup>, rez-de-chaussée 80 m<sup>2</sup>, étage 66 m<sup>2</sup>.

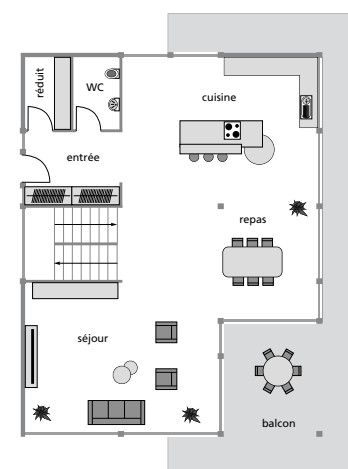
**Rayon de livraison** Europe, USA et Chine.

**Prix** sur demande.

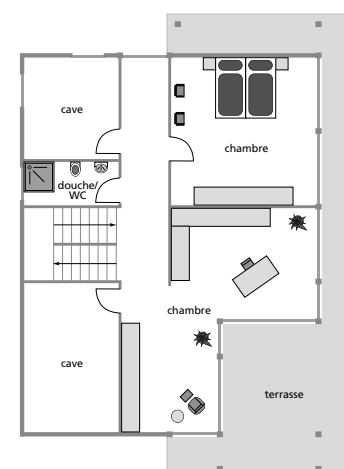
Etage



Rez-de-chaussée



Sous-sol



### HUF HAUS Bureau de vente

Claude Kellermuller, Route de Fontanivent 54, 1817 Brent/Montreux  
montreux@huf-haus.com, www.huf-haus.com