



Gelebter Komfort

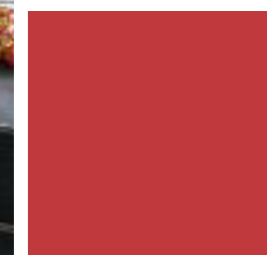


Die Terrasse ist das „Wohnzimmer im Freien“. Möglichst schwellenlose Übergänge erleichtern die Nutzung des Außenbereichs.

Ohne Treppen und Schwellen – so sieht komfortables Wohnen aus. Viele Bauherren denken bei ihrem Neubau auch an später, denn die eigenen vier Wände sollen möglichst bis ins hohe Alter Komfort und ein selbstständiges Leben ermöglichen. Dieser Bungalow erfüllt alle Wünsche.



Auf der Gartenseite öffnet sich der Satteldach-Bungalow mit großflächiger Verglasung und holt auch bei bewölktem Himmel viel Tageslicht in die Räume.



Wer vor der Entscheidung steht, sein zukünftiges Zuhause festzulegen, wird stets Herz und Verstand einsetzen. Schließlich ist das Haus der intimste Lebensraum, den man mit seinen wichtigsten Mitmenschen über viele Jahre teilt. Deshalb zählen Aspekte wie Qualität, Komfort und Funktion ebenso wie Atmosphäre, Ästhetik und Raumgefühl. Nur in der Summe dieser Eigenschaften kann sich persönliches Wohlbefinden auf Dauer entfalten. Ganz nach den individu-

ellen Wünschen der Bauherren ist so ein charmanter Bungalow im modernen Fachwerkstil entstanden, der auf 125 m² Wohnfläche ein großzügiges Raumprogramm präsentiert.

Transparent und offen

Die Hausbesitzer, die zuvor in einer Etagenwohnung lebten, sehnten sich bereits seit langem nach den eigenen vier Wänden mit Blick ins Grüne. Von der Transparenz und Offenheit der Fachwerkarchitektur beflügelt, fiel die Wahl auf Huf Haus. Mit der



Bei einem offenen Grundriss stehen der Kommunikation keine Zwischenwände entgegen. Für ein Paar, das auch gerne Gäste empfängt, eine ideale Wohnform.



Die Offenheit bis unter den First schafft eine ungewöhnliche Raumhöhe und dadurch auch ein besonders großzügiges Raumerlebnis.



Bungalowvariante erfüllen sich die beiden den Wunsch ebenerdig und barrierefrei zu leben und dabei von den Ausblicken in den japanisch angehauchten Garten zu profitieren. Die Freude über das neue Zuhause war ansteckend: Die Tochter des Ehepaars bewohnt seit Kurzem ein Haus desselben Herstellers gleich nebenan.

Individuelle Planung

Mit der vielfach ausgezeichneten Produktlinie „ART“ zeigt dieser moderne Fachwerkbau, dass er höchsten ästhetischen Ansprüchen

genügt. Als Beweis seiner zeitlosen, repräsentativen Eleganz wurde die beeindruckende Optik des Architektur- und Designklassikers über viele Jahre behutsam dem Zeitgeschmack angepasst. So konnte der besondere Charakter bis heute und für die Zukunft bewahrt werden. Die konstruktiven Elemente und die großzügigen Glasflächen des Hauses bestimmen das einzigartige und klar strukturierte Erscheinungsbild. Trotz dieser unverkennbaren Merkmale ist jedes Haus des Westerwälder Unternehmens ein höchst individuell geplantes Architektenhaus. ●

BAUTAFEL

Hausbezeichnung:
Huf Haus Art 5 Bungalow
Bauweise: Leimholz-Fachwerkkonstruktion, Wärmedämmverbundsystem
Dach: Satteldach 18°
Wohnfläche: 124,94 m²
Abmessungen: 11,90 m x 11,90 m
Haustechnik: Sole/Wasser-Wärmepumpe, Fußbodenheizung
Hersteller: HUF HAUS GmbH & Co. KG, Franz-Huf-Straße, 56244 Hartenfels, Tel.: 0 26 26/7 61-0, www.huf-haus.com

