



Wie aus dem Bilderbuch

Kann man Idylle planen? Familie Möller-Giaretti hat's gewagt mit einem Haus voll tiefer Einsichten, interessanter Ansichten und Freiräumen auf Terrasse oder Garten, die wie selbstverständlich ins Wohnkonzept einbezogen sind. Ein Familienleben aus dem Bilderbuch!



Ein Traumhaus für Jan und Viviana Möller-Giaretti mit ihren Söhnen Max und Leo.

Zehlendorf in Berlin ist für Möller-Giarettis die perfekte Mischung aus urbanem Leben und Wohnen in der Natur. Man ist schnell in der Stadt, hat aber dennoch sehr viele Seen und Erholungsmöglichkeiten um die Ecke und dazu eine gute Auswahl an Schulen, Kindergärten und Sportvereinen. „Wir wollten unbedingt ein Grundstück in einem

alten, gewachsenen Bestandsgebiet haben. Davon gibt es nicht viele, deshalb haben wir uns damals sehr schnell für diesen Bauplatz entschieden“, erzählt Jan Möller-Giaretti. Er ist Geschäftsführer einer Filmproduktionsfirma, die Werbefilme für Unternehmen produziert. Seine Frau Viviana ist gebürtige Chileerin und war früher Wellnessmanagerin





Im offenen Erdgeschoss definieren Trennwände Zonen mit unterschiedlichen Funktionen, ohne diese voneinander abzuschotten. Der von zwei Holzbalken getragene Raumteiler beherbergt auf der einen Seite ein Bücherregal und auf der anderen einen Fernseher, der sich hinter einem Bild versteckt.

in einem großen Hotel. Momentan ist sie mit Leidenschaft Mutter und Hausfrau. Der älteste Sohn Max ist sechs Jahre alt und besucht die erste Klasse, Leo ist vier und geht noch in den Kindergarten.

RAUMKONZEPT MIT DEM ARCHITEKTEN ENTWICKELT

Das Haus der Möller-Giarettis hat sich sozusagen im Gespräch entwickelt. „Wir haben ein paar Abende mit unserem Architekten Dirk Müller-Jahnke zusammengesessen und Räume hin- und hergeschoben. Er hat immer wieder klare Linien, wie zum Beispiel die große Lichtachse in der Mitte des Hauses, in den Blickpunkt gerückt.“ Diese zieht sich heute von der Haustür in Richtung Garten. Zwei nebeneinander liegende Schiebetüren öffnen das Haus

hier auf fünf Metern zur Terrasse hin. Eine Kaminwand als Trennelement zwischen Wohn- und Essbereich teilt die Wohnräume optisch geschickt, engt aber nicht ein. Im gesamten Haus liegen Eichendielen, deren unebene Oberfläche eine charakteristische Haptik bildet. Kücheninsel und Arbeitsflächen sind aus Beton. Hauptmerkmal ist natürlich – wie bei Skeletthäusern von Huf Haus üblich, viel, viel Glas!

Viviana und Jan Möller-Giaretti haben darauf geachtet, dass alles leicht und luftig bleibt. Außerdem war ihnen wichtig, ausreichend Stauraum über den Einbaumöbeln zu haben, weil es keine frei stehenden Regale oder Schränke geben sollte, damit „alles aus einem Guss“ ist. Die eingebauten Schränke sind in Wandfarbe, ohne Griffe und der





Familie Möller-Giaretta ist sehr gerne und sehr viel draußen im Garten. Vater Jan sowie die beiden Jungs Max und Leo toben sich hier auf ihrem „Fussballplatz“ aus – Mutter Viviana bildet derweil den „Fanblock“.



Eine durchgängige Licht- und Sichtachse gewährt Blicke von der Terrasse bis zum Eingang und schafft eine intensive Verzahnung zwischen drinnen und draußen.



Wenn sie nicht gerade Fußball spielen, gucken die drei „Jungs“ am liebsten gemeinsam Filme. Papa Jan ist Geschäftsführer einer Filmproduktionsfirma, da war der Kinoraum im Keller „Pflicht“.

Raumform angepasst. „Wir haben alles so geplant, dass das Auge schweifen kann und maximale Weitsicht hat. Schnörkellos, puristisch, fast minimalistisch“, so der Bauherr.

Eine Besonderheit ist für Familie Möller-Giaretta die von zwei Holzpfosten getragene, fest eingebaute TV-Wand, die den Wohnbereich teilt. Auf der einen Seite hängt der Fernseher, der bei Bedarf hinter einem großen Bild verschwindet, auf der anderen Seite ist die Wand ein Bücherregal. Zu ihren Lieblingsplätzen geworden sind die Barhocker an der Kücheninsel, die Terrasse und die große, ebenerdige „Duschhöhle“ im Masterbad, die sich erst beim Blick um die Ecke vollends erschließt.

SICHTSCHUTZ IM GARTEN FÜR TRANSPARENTES HAUS

Passend zum Haus ist auch der Garten eher puristisch angelegt mit vielen verschiedenen Bambusarten und Gräsern. An den Grundstücksgrenzen wurden hoch wachsende Pflanzen gesetzt, die viel Sichtschutz

bieten. Der Spielbereich der Kinder ist mit Fußballtoren ausgestattet. Im Sommer bieten Terrasse und Garten das optimale Ambiente zum Grillen oder für den besinnlichen Tagesausklang mit einem Glas Wein.

OFFENES WOHNEN, SMARTE HAUSSTEUERUNG, KELLERKINO

Während in dem kompakten Hufhaus das komplette Erdgeschoss dem offenen Wohnen vorbehalten ist, führt die Podesttreppe unters Dach, wo der abgeschlossene Elternbereich durch einen breiten Flur klar von den beiden Kinderzimmern getrennt ist. Das große Badezimmer nutzen hier alle vier Familienmitglieder. Für die Temperierung des Hauses ist eine Luft-Wasser-Wärmepumpe zuständig, eine kontrollierte Lüftungsanlage sorgt für frische Luft. Smart gesteuert werden Lichtszenen, Verschattung, Heizungsregelung und Belüftung, Sicherheits-Features, Türkommunikation und Unterhaltungselektronik – zum Beispiel das Heimkino im Untergeschoss. ■ og



Willkommen zu Hause

FAKTEN



Hersteller: Huf Haus
 56244 Hartenfels
 Tel. 02626/761-0

Weitere Häuser:
www.bautipps.de/huf

Entwurf: Modum 6:10

Maße: 12,50 x 7,70 m

Wohnfläche: EG 76 m², OG 62 m²

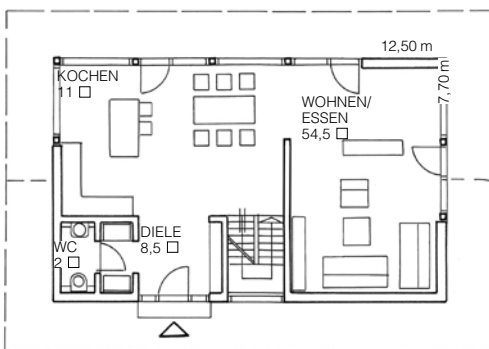
Bauweise: Holzskelettkonstruktion, Putzfassade, 35 Grad Satteldach, 120 cm Kniestock, Luft-Wasser-Wärmepumpe, Fußbodenheizung, kontrollierte Lüftungsanlage, Hausautomation (KNX) für Lichtszenen, Verschattung, Heizungsregelung, Belüftung, Sicherheit, Multiroom-Audio, Infotainment, Türkommunikation mit Steuerung per Fernzugriff; Effizienzhaus 55

Preise: müssen direkt beim Hersteller erfragt werden

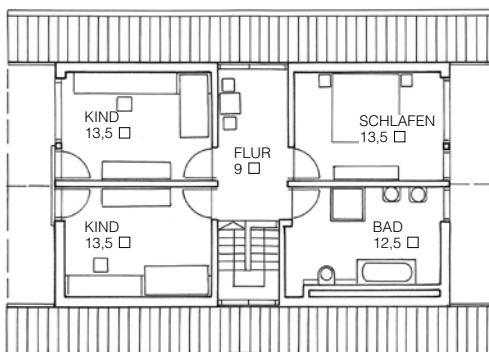
Ein kompaktes Haus von Huf mit vielen transparenten aber auch mit undurchsichtigen Wandelementen. Im Innern wurde das bewährte Konzept „unten wohnen – oben schlafen“ geplant.

Sie haben es sich verdient: Somfy Smart Home macht das Wohnen sicher und komfortabel. Steuern Sie Rollläden, Jalousien, Dachfenster und Co. ganz bequem mit dem Tablet oder Smartphone – auch von unterwegs.

www.somfy.de



ERDGESCHOSS



OBERGESCHOSS